

Systemwand Octanorm

Octanorm Details:

Systemwand:

H: 2500mm

Stütze: 2480mm+ 20mm Fuss

Sichtmass DS-Wände:

Achsmass 990mm

B: 950 x h:2380mm

Zarge:

Breite 495/950mm

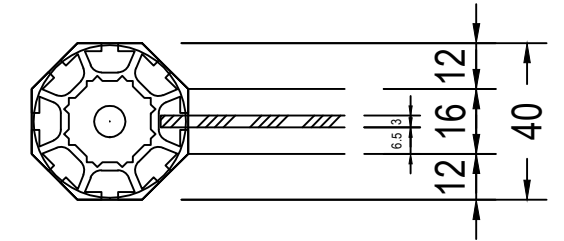
Tiefe 16mm

Höhe 50mm

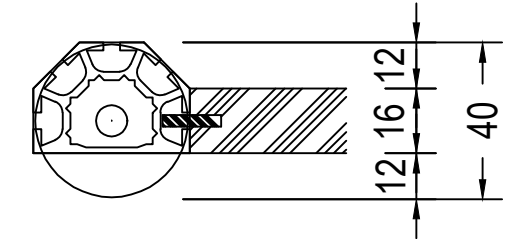
Detail 1:2

Stützenprofil mit Zarge

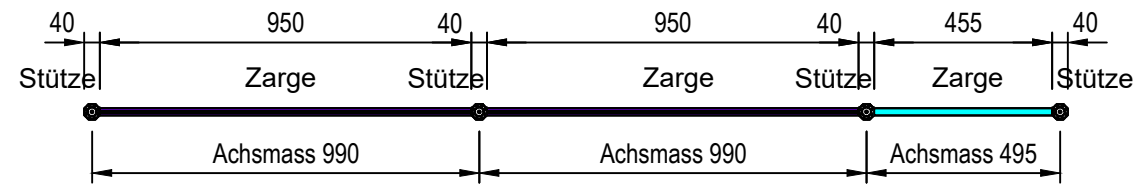
Detail Standard-Wand
Dünnspan 3mm



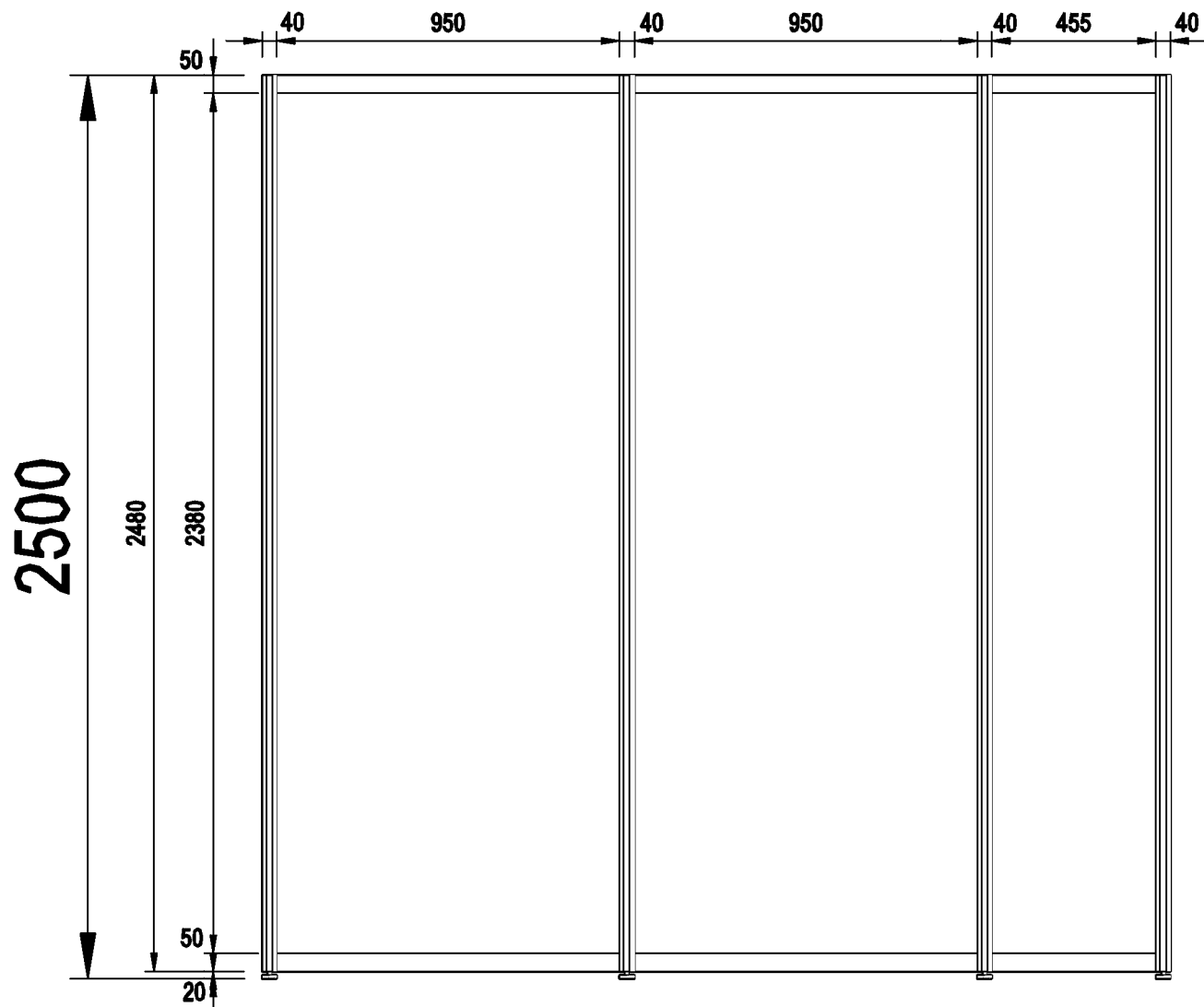
Detail Wand mit Span 16mm
und 5fach Stütze - für Montage
mit Schrauben, etc.



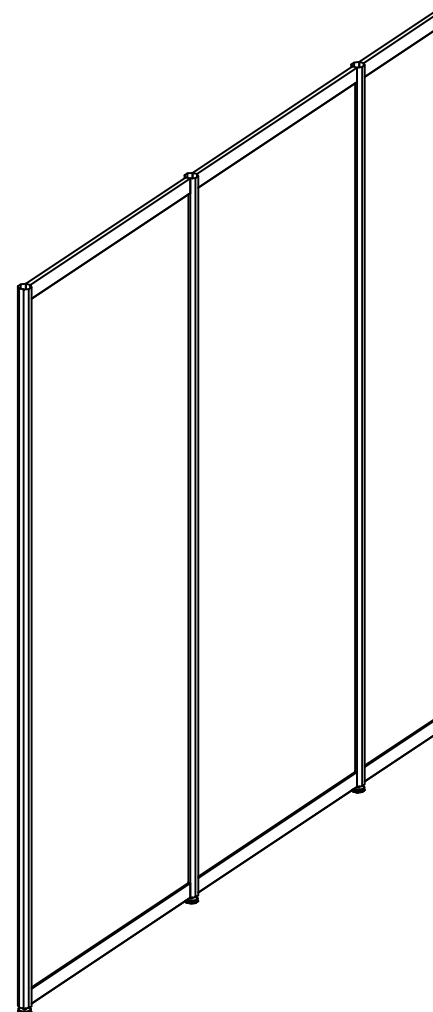
Grundriss



Frontansicht



Perspektive



Live Kommunikation
Messebau

Industriestrasse 30 | 9524 Zuzwil | T +41 71 511 37 73 | hplusgmbh.ch

Diese Zeichnung ist unser geistiges Eigentum und darf ohne unsere Zustimmung weder vervielfältigt noch dritten Personen zugänglich gemacht werden; gemäß Urheberrechtsgesetz BGB.

Firma

hplus gmbh

Messe / Ort

Projektnummer

51000

Messedatum

. bis .

Halle

Stand

Zeichner

Bruno Huser

Erstellt am

Letzte Änderung

28.02.2024

Zeichnungsname

Systemwand Octanorm

Masstab / Blatt:

1: 20/2 A3

Bemassungen ohne Masseinheit sind in Millimeter (mm) anzunehmen!